



SAGANA
INSTRUMENTATION

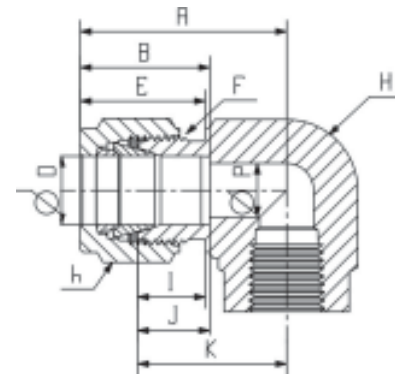
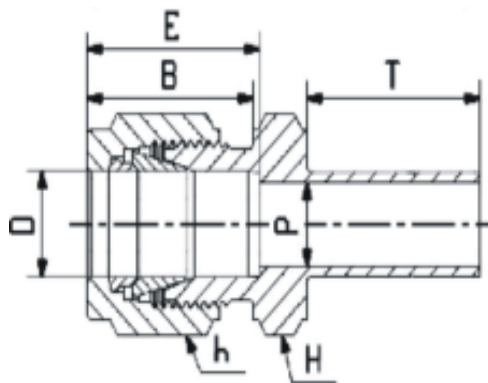


RACCORDS DOUBLE BAGUE (Grandes dimensions)
DOUBLE RING FITTINGS (Large Size)
DOPPELRINGVERSCHRAUBUNGEN (Große Durchmesser)

NOTES

Normes matériaux
Standards materials
Werkstoffnormen

	Pièces décolletées Turn parts Drehteile	Pièces estampées Stamped bodies Schmiedeteile	Tubes recommandés Required Tubings Empfohlene Rohre
Acier Steel Stahl	AFNOR S 300 Pb ASTM-A108-12L14 BS970 PTI - 220MO7Pb DIN 1.0737	AFNOR S 300 Pb ASTM-A576-12L14 BS970 PTI - 220MO7Pb DIN 1.0737	ASTM A179 SAE J524b, J525b
Acier Inoxydable Stainless Steel Edelstahl	AFNOR Z2CND 17-12 ASME SA479-316 BS970 316-S31 DIN 1.4404	AFNOR Z3CNDT 17-12-03 ASME SA182-316 BS970 316-S31 DIN 1.4435	ASTM A213, A249, A269, ...

Standardisation dimensionnelle
Commonality of sizes
Standardabmessungen


D	F	A*	B	E	H*	h*	I	J	K*	P	T
32	1 ⁵ / ₈ -20 UN	94,3	38,9	41,2	46	50	16,67	21,4	44,45	27,8	42,1
38	1 ¹⁵ / ₁₆ -20 UN	110,5	45,2	50,0	55	57	18,26	23,0	50,80	34,1	50,8
50	2 ⁵ / ₈ -20 UN	151,7	62,7	67,6	70	76	25,40	30,2	69,85	46,0	66,7

D	F	A*	B	E	H*	h	I	J	K*	P	T
1 1/4"	1 ⁵ / ₈ -20 UN	3,71	1,53	1,62	46	50	2 ¹ / ₃₂ "	2 ⁷ / ₃₂ "	1 3/4"	1 3/32"	1 2 ¹ / ₃₂ "
1 1/2"	1 ¹⁵ / ₁₆ -20 UN	4,35	1,78	1,97	55	57	2 ³ / ₃₂ "	2 ⁹ / ₃₂ "	2"	1 1 ¹¹ / ₃₂ "	2"
2"	2 ⁵ / ₈ -20 UN	5,97	2,47	2,66	70	76	1"	1 3/16"	2 3/4"	1 1 ¹³ / ₁₆ "	2 5/8"

* Plus grand selon le filet
autres dimensions sur demande

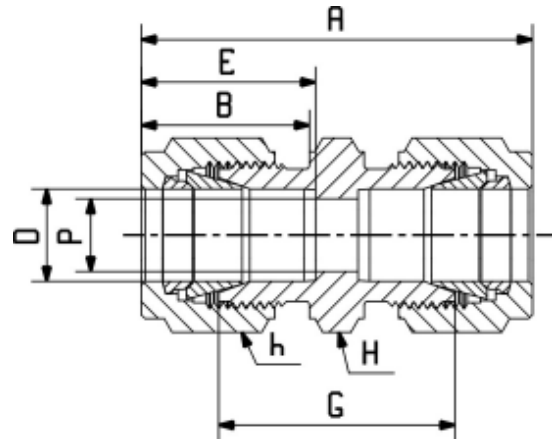
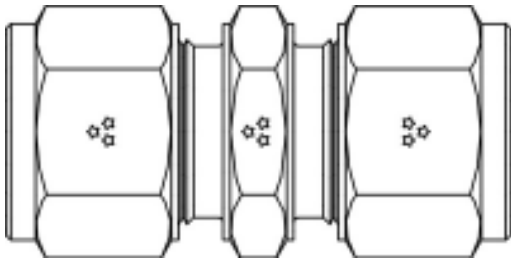
* Larger upon thread
other dimensions on request

* Größe entsprechend dem Gewinde
Sonderabmessungen auf Anfrage

Union double

Union straight

Gerade Verschraubung



TUBE SIZE - METRIC

D	Reference	A	B	E	G	h	H	P
32	US* 32	92,2	38,9	41,1	47,6	50	46	27,8
38	US* 38	108,0	45,2	50,0	54,0	60	56	34,1
50	US* 50	149,4	62,7	67,6	74,6	76	70	46,0

TUBE SIZE - INCH

D (mm)	Reference	A	B	E	G	h	H	P
1 ¹ / ₄ " (31,75)	US* 1"1/4	3,63	1,53	1,62	1 ⁷ / ₈ "	1,97	1,81	1 ³ / ₃₂ "
1 ¹ / ₂ " (38,10)	US* 1"1/2	4,25	1,78	1,97	2 ¹ / ₈ "	2,36	2,20	1 ¹¹ / ₃₂ "
2" (50,80)	US* 2"	5,88	2,47	2,66	2 ¹⁵ / ₁₆ "	2,99	2,76	1 ¹³ / ₁₆ "

*I pour Inox / S pour Acier

H, h sont les largeurs sur le plat
autres dimensions sur demande

*I for stainless steel / S for Steel

H, h are across hex flats
other dimensions on request

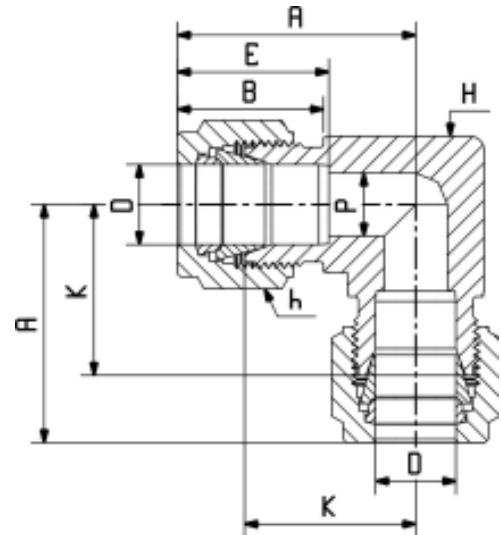
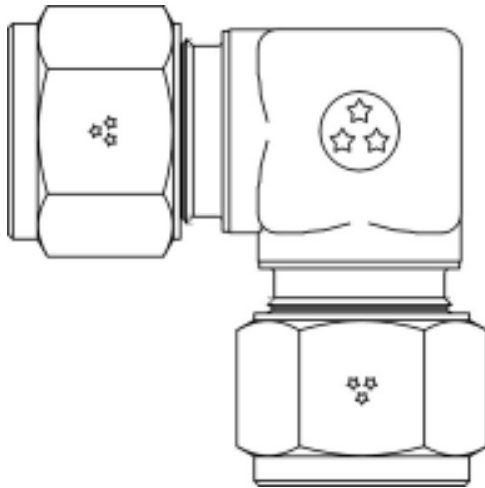
*I für Edelstahl / S für Stahl

H, h sind Schlüsselweiten
Sonderabmessungen auf Anfrage

Equerre

Elbow

Winkelverschraubung


TUBE SIZE - METRIC

D	Reference	A	B	E	h	H	K	P
32	EQS* 32	66,5	38,9	41,1	50	46	44,5	27,8
38	EQS* 38	78,0	45,2	50,0	60	56	50,8	34,1
50	EQS* 50	107,2	62,7	67,6	76	70	69,9	46,0

TUBE SIZE - INCH

D	(mm)	Reference	A	B	E	h	H	K	P
1 ¹ / ₄ "	(31,75)	EQS* 1 ¹ / ₄ "	3,63	1,53	1,62	1,97	1,81	1 ³ / ₄ "	1 ³ / ₃₂ "
1 ¹ / ₂ "	(38,10)	EQS* 1 ¹ / ₂ "	4,25	1,78	1,97	2,36	2,20	2"	1 ¹¹ / ₃₂ "
2"	(50,80)	EQS* 2"	5,88	2,47	2,66	2,99	2,76	2 ³ / ₄ "	1 ¹³ / ₁₆ "

*I pour Inox / S pour Acier

 H, h sont les largeurs sur le plat
 autres dimensions sur demande

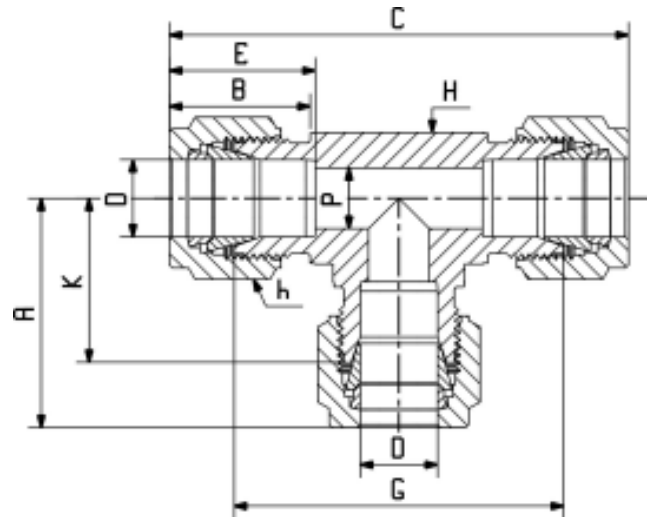
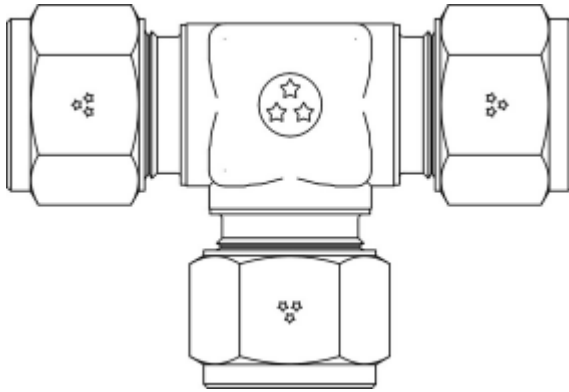
*I for stainless steel / S for Steel

 H, h are across hex flats
 other dimensions on request

*I für Edelstahl / S für Stahl

 H, h sind Schlüsselweiten
 Sonderabmessungen auf Anfrage

Té
Tee
T-Verschraubung



TUBE SIZE - METRIC

D	Reference	A	B	C	E	G	h	H	K	P
32	TS* 32	66,5	38,9	133,0	41,1	88,9	50	46	44,5	27,8
38	TS* 38	78,0	45,2	156,0	50,0	101,6	60	56	50,8	34,1
50	TS* 50	107,2	62,7	214,4	67,6	139,7	76	70	69,9	46,0

TUBE SIZE - INCH

D	(mm)	Reference	A	B	C	E	G	h	H	K	P
1 1/4"	(31,75)	TS* 1"1/4	2,62	1,53	5,24	1,62	3 1/2"	1,97	1,81	1 3/4"	1 3/32"
1 1/2"	(38,10)	TS* 1"1/2	3,07	1,78	6,14	1,97	4"	2,36	2,20	2"	1 11/32"
2"	(50,80)	TS* 2"	4,22	2,47	8,44	2,66	5 1/2"	2,99	2,76	2 3/4"	1 13/16"

*I pour Inox / S pour Acier

H, h sont les largeurs sur le plat
autres dimensions sur demande

*I for stainless steel / S for Steel

H, h are across hex flats
other dimensions on request

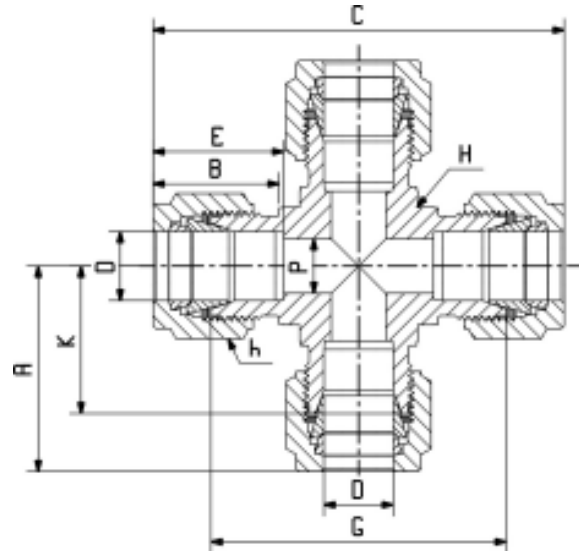
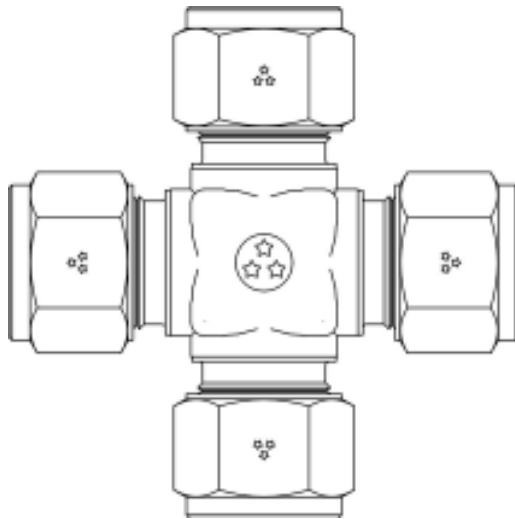
*I für Edelstahl / S für Stahl

H, h sind Schlüsselweiten
Sonderabmessungen auf Anfrage

Croix

Cross

Kreuzverschraubung


TUBE SIZE - METRIC

D	Reference	A	B	C	E	G	h	H	K	P
32	CS* 32	66,5	38,9	133,0	41,1	88,9	50	46	44,5	27,8
38	CS* 38	78,0	45,2	156,0	50,0	101,6	60	56	50,8	34,1
50	CS* 50	107,2	62,7	214,4	67,6	139,7	76	70	69,9	46,0

TUBE SIZE - INCH

D	(mm)	Reference	A	B	C	E	G	h	H	K	P
1 ¹ / ₄ "	(31,75)	CS* 1"1/4	2,62	1,53	5,24	1,62	3 ¹ / ₂ "	1,97	1,81	1 ³ / ₄ "	1 ³ / ₃₂ "
1 ¹ / ₂ "	(38,10)	CS* 1"1/2	3,07	1,78	6,14	1,97	4"	2,36	2,20	2"	1 ¹¹ / ₃₂ "
2"	(50,80)	CS* 2"	4,22	2,47	8,44	2,66	5 ¹ / ₂ "	2,99	2,76	2 ³ / ₄ "	1 ¹³ / ₁₆ "

*I pour Inox / S pour Acier

 H, h sont les largeurs sur le plat
 autres dimensions sur demande

*I for stainless steel / S for Steel

 H, h are across hex flats
 other dimensions on request

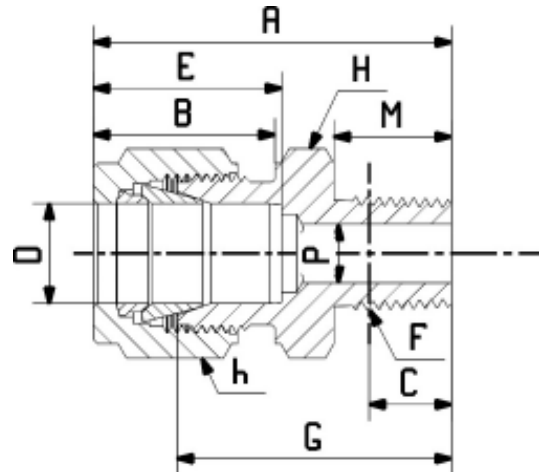
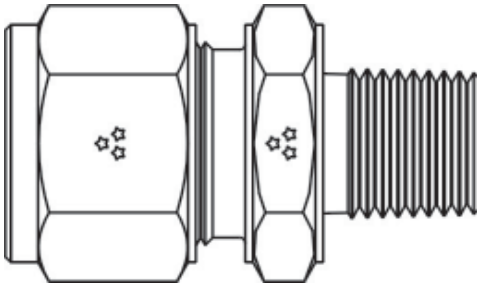
*I für Edelstahl / S für Stahl

 H, h sind Schlüsselweiten
 Sonderabmessungen auf Anfrage

Union mâle - conique (NPT/BSPT)

Male connector - tapered (NPT/BSPT)

Einschraub-Verschraubung - konisch (NPT/BSPT)



TUBE SIZE - METRIC

D	F	Reference	A	B	NPT		BSPT		E	G	h	H	M	P
					C	C								
32	1 1/4"	UM S* 32 1"1/4***	77,2	38,9	10,7	10,4	41,1	54,8	50	46	23,8	27,8		
38	1 1/2"	UM S* 38 1"1/2***	88,9	45,2	10,7	10,4	50,0	61,9	60	56	26,2	34,1		
50	2"	UM S* 50 2"***	113,5	62,7	11,1	13,6	67,6	76,2	76	70	27,0	46,0		

TUBE SIZE - INCH

D	(mm)	F	Reference	A	B	NPT		BSPT		E	G	h	H	M	P
						C	C								
1 1/4"	(31,75)	1 1/4"	UM S* 1"1/4 1"1/4***	3,04	1,53	0,42	0,41	1,62	2 5/32"	1,97	1,81	1 5/16"	1 3/32"		
1 1/2"	(38,10)	1 1/2"	UM S* 1"1/2 1"1/2***	3,50	1,78	0,42	0,41	1,97	2 7/16"	2,36	2,20	1 1/32"	1 11/32"		
2"	(50,80)	2"	UM S* 2" 2"***	4,47	2,47	0,44	0,54	2,66	3"	2,99	2,76	1 1/16"	1 13/16"		

*I pour Inox / S pour Acier
*** Filet: N (NPT) ou T (BSPT)

*I for stainless steel / S for Steel
*** Thread: N (NPT) or T (BSPT)

*I für Edelstahl / S für Stahl
*** Gewinde: N (NPT) oder T (BSPT)

H, h sont les largeurs sur le plat
autres dimensions sur demande

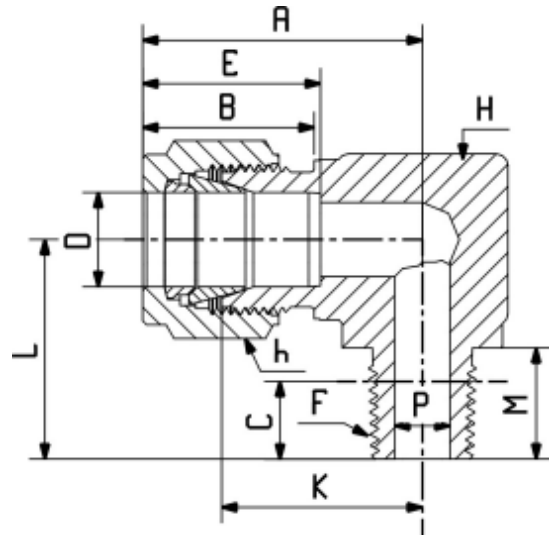
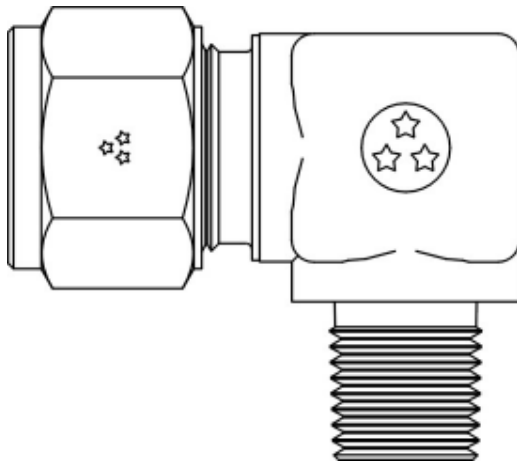
H, h are across hex flats
other dimensions on request

H, h sind Schlüsselweiten
Sonderabmessungen auf Anfrage

Equerre mâle - conique (NPT/BSPT)

Male elbow - tapered (NPT/BSPT)

Winkel-Einschraubverschraubung - konisch (NPT/BSPT)



TUBE SIZE - METRIC

D	F	Reference	A	B	NPT		BSPT		E	h	H	K	L	M	P
					C	C									
32	1 1/4"	EQMS* 32 1"1/4***	66,5	38,9	10,7	10,4	41,1	50	46	44,5	47,6	23,8	27,8		
38	1 1/2"	EQMS* 38 1"1/2***	78,0	45,2	10,7	10,4	50,0	60	56	50,8	60,3	26,2	34,1		
50	2"	EQMS* 50 2"***	107,2	62,7	11,1	13,6	67,6	76	70	69,9	70,6	27,0	46,0		

TUBE SIZE - INCH

D (mm)	F	Reference	A	B	NPT		BSPT		E	h	H	K	L	M	P
					C	C									
1 1/4" (31,75)	1 1/4"	EQMS* 1"1/4 1"1/4***	2,62	1,53	0,42	0,41	1,62	1,97	1,81	1 3/4"	1 7/8"	1 5/16"	1 3/32"		
1 1/2" (38,10)	1 1/2"	EQMS* 1"1/2 1"1/2***	3,07	1,78	0,42	0,41	1,97	2,36	2,20	2"	2 3/8"	1 1/32"	1 11/32"		
2" (50,80)	2"	EQMS* 2" 2"***	4,22	2,47	0,44	0,54	2,66	2,99	2,76	2 3/4"	2 25/32"	1 1/16"	1 13/16"		

*I pour Inox / S pour Acier
 *** Filet: N (NPT) ou T (BSPT)

*I for stainless steel / S for Steel
 *** Thread: N (NPT) or T (BSPT)

*I für Edelstahl / S für Stahl
 *** Gewinde: N (NPT) oder T (BSPT)

H, h sont les largeurs sur le plat
 autres dimensions sur demande

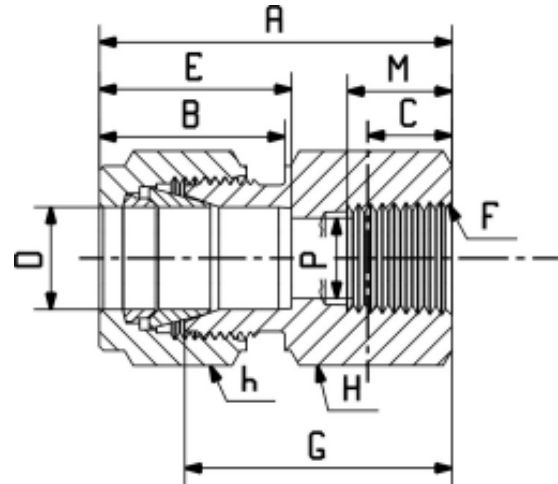
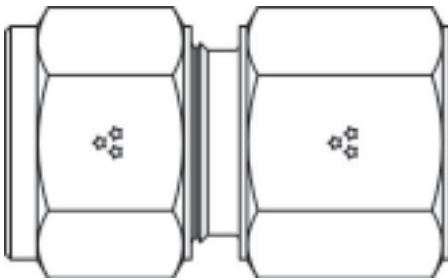
H, h are across hex flats
 other dimensions on request

H, h sind Schlüsselweiten
 Sonderabmessungen auf Anfrage

Union femelle - conique (NPT/BSPT)

Female connector - tapered (NPT/BSPT)

Aufschraub-Verschraubung - konisch (NPT/BSPT)



TUBE SIZE - METRIC

D	F	Reference	A	B	NPT		BSPT		E	G	h	H	M	P
					C	C								
32	1 1/4"	UFS* 32 1" 1/4***	74,7	38,9	10,7	10,4	41,1	52,4	50	46	23,8	27,8		
38	1 1/2"	UFS* 38 1" 1/2***	83,3	45,2	10,7	10,4	50,0	56,4	60	56	26,2	34,1		
50	2"	UFS* 50 2"***	101,6	62,7	11,1	13,6	67,6	74,6	76	70	27,0	46,0		

TUBE SIZE - INCH

D	(mm)	F	Reference	A	B	NPT		BSPT		E	G	h	H	M	P
						C	C								
1 1/4"	(31,75)	1 1/4"	UFS* 1" 1/4 1" 1/4***	2,94	1,53	0,42	0,41	1,62	2 1/16"	1,97	1,81	15/16"	1 3/32"		
1 1/2"	(38,10)	1 1/2"	UFS* 1" 1/2 1" 1/2***	3,28	1,78	0,42	0,41	1,97	2 7/32"	2,36	2,20	1 1/32"	1 11/32"		
2"	(50,80)	2"	UFS* 2" 2"***	4,00	2,47	0,44	0,54	2,66	2 15/16"	2,99	2,76	1 1/16"	1 13/16"		

*I pour Inox / S pour Acier
*** Filet: N (NPT) ou T (BSPT)

*I for stainless steel / S for Steel
*** Thread: N (NPT) or T (BSPT)

*I für Edelstahl / S für Stahl
*** Gewinde: N (NPT) oder T (BSPT)

H, h sont les largeurs sur le plat
autres dimensions sur demande

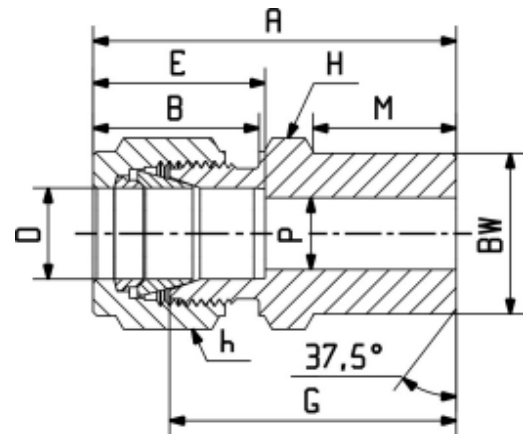
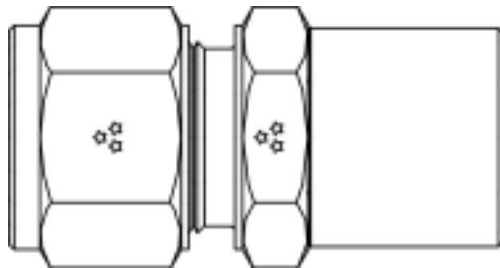
H, h are across hex flats
other dimensions on request

H, h sind Schlüsselweiten
Sonderabmessungen auf Anfrage

Union à souder embout BW

Butt weld union BW

Verschraubung für Stumpfschweissung BW


TUBE SIZE - METRIC

D	F	Reference	A	B	E	G	h	H	M	P	BW
32	1 1/4"	UMBWS* 32 1"1/4 API	77,2	38,9	41,1	54,8	50	46	23,8	27,8	42,17
38	1 1/2"	UMBWS* 38 1"1/2 API	88,9	45,2	50,0	61,9	60	56	26,2	34,1	48,25
50	2"	UMBWS* 50 2" API	113,5	62,7	67,6	76,2	76	70	27,0	46,0	60,33

TUBE SIZE - INCH

D	(mm)	F	Reference	A	B	E	G	h	H	M	P	BW
1 1/4"	(31,75)	1 1/4"	U M B W S* 1"1/4 API	3,04	1,53	1,62	2 ⁵ / ₃₂ "	1,97	1,81	1 ⁵ / ₁₆ "	1 ³ / ₃₂ "	1,660
1 1/2"	(38,10)	1 1/2"	U M B W S* 1"1/2 API	3,50	1,78	1,97	2 ⁷ / ₁₆ "	2,36	2,20	1 ¹ / ₃₂ "	1 ¹¹ / ₃₂ "	1,900
2"	(50,80)	2"	U M B W S* 2" API	4,47	2,47	2,66	3"	2,99	2,76	1 ¹ / ₁₆ "	1 ¹³ / ₁₆ "	2,375

*I pour Inox / S pour Acier

 H, h sont les largeurs sur le plat
 autres dimensions sur demande

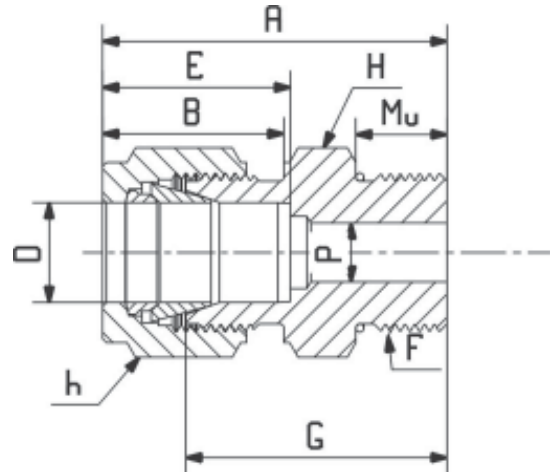
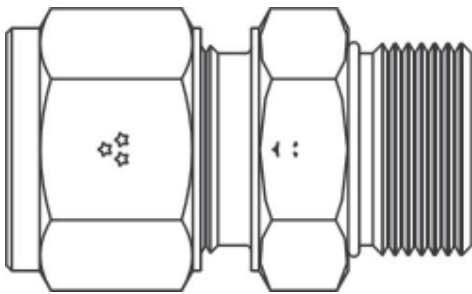
*I for stainless steel / S for Steel

 H, h are across hex flats
 other dimensions on request

*I für Edelstahl / S für Stahl

 H, h sind Schlüsselweiten
 Sonderabmessungen auf Anfrage

Union mâle à joint torique (SAE/MS)
Male connector "O-ring" (SAE/MS)
Einschraub-Verschraubung "O-ring" (SAE/MS)



TUBE SIZE - METRIC

D	F	Reference	A	B	E	G	h	H	Mu	P
32	1 ⁵ / ₈ -12	UMOSS* 32 1 ⁵ / ₈	68,2	38,9	41,1	46,0	50	50	15,08	27,8
38	1 ⁷ / ₈ -12	UMOSS* 38 1 ⁷ / ₈	77,7	45,2	50,0	50,8	60	56	15,08	34,1
50	2 ¹ / ₂ -12	UMOSS* 50 2 ¹ / ₂	101,5	62,7	67,6	64,3	76	70	15,08	46,0

TUBE SIZE - INCH

D	(mm)	F	Reference	A	B	E	G	h	H	Mu	P
1 ¹ / ₄ "	(31,75)	1 ⁵ / ₈ -12	UMOSS* 1 ¹ / ₄ 1 ⁵ / ₈	2,69	1,53	1,62	2 ¹³ / ₁₆ "	1,97	1,97	¹⁹ / ₃₂ "	1 ³ / ₃₂ "
1 ¹ / ₂ "	(38,10)	1 ⁷ / ₈ -12	UMOSS* 1 ¹ / ₂ 1 ⁷ / ₈	3,06	1,78	1,97	2"	2,36	2,20	¹⁹ / ₃₂ "	1 ¹¹ / ₃₂ "
2"	(50,80)	2 ¹ / ₂ -12	UMOSS* 2" 2 ¹ / ₂	4,00	2,47	2,66	2 ¹⁷ / ₃₂ "	2,99	2,76	¹⁹ / ₃₂ "	1 ¹³ / ₁₆ "

*I pour Inox / S pour Acier

H, h sont les largeurs sur le plat
autres dimensions sur demande

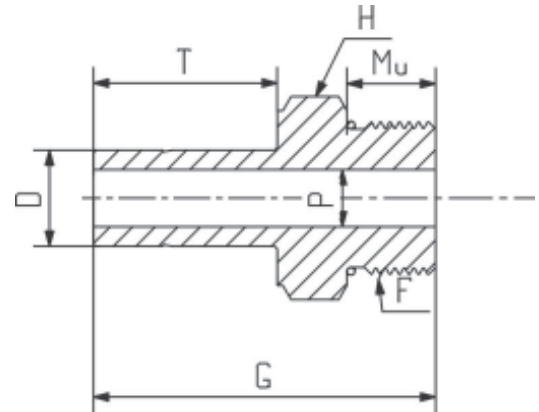
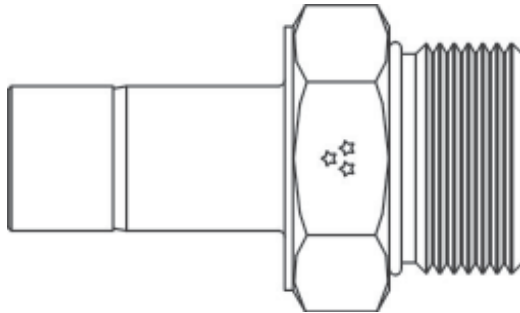
*I for stainless steel / S for Steel

H, h are across hex flats
other dimensions on request

*I für Edelstahl / S für Stahl

H, h sind Schlüsselweiten
Sonderabmessungen auf Anfrage

Adaptateur mâle à joint torique (SAE/MS)
 Male adaptor "O-ring" (SAE/MS)
 Einschraub-Verbindungsstück "O-ring" (SAE/MS)


TUBE SIZE - METRIC

D	F	Reference	G	H	Mu	P	T
32	1 5/8-12	A O S S* 32 1"5/8	71,4	50	15,08	27,8	42,1
38	1 7/8-12	A O S S* 38 1"7/8	83,34	56	15,08	34,1	50,8
50	2 1/2-12	A O S S* 50 2"1/2	105,6	70	15,08	46,0	66,7

TUBE SIZE - INCH

D (mm)	F	Reference	G	H	Mu	P	T
1 1/4" (31,75)	1 5/8-12	AOSS* 1"1/4 1"5/8	2 ¹³ / ₁₆ "	1,97	¹⁹ / ₃₂ "	1 ³ / ₃₂ "	1 ²¹ / ₃₂ "
1 1/2" (38,10)	1 7/8-12	AOSS* 1"1/2 1"7/8	3 ⁹ / ₃₂ "	2,20	¹⁹ / ₃₂ "	1 ¹¹ / ₃₂ "	2"
2" (50,80)	2 1/2-12	AOSS* 2" 2"1/2	4 ⁵ / ₃₂ "	2,76	¹⁹ / ₃₂ "	1 ¹³ / ₁₆ "	2 ⁵ / ₈ "

*I pour Inox / S pour Acier

 H, h sont les largeurs sur le plat
 autres dimensions sur demande

*I for stainless steel / S for Steel

 H, h are across hex flats
 other dimensions on request

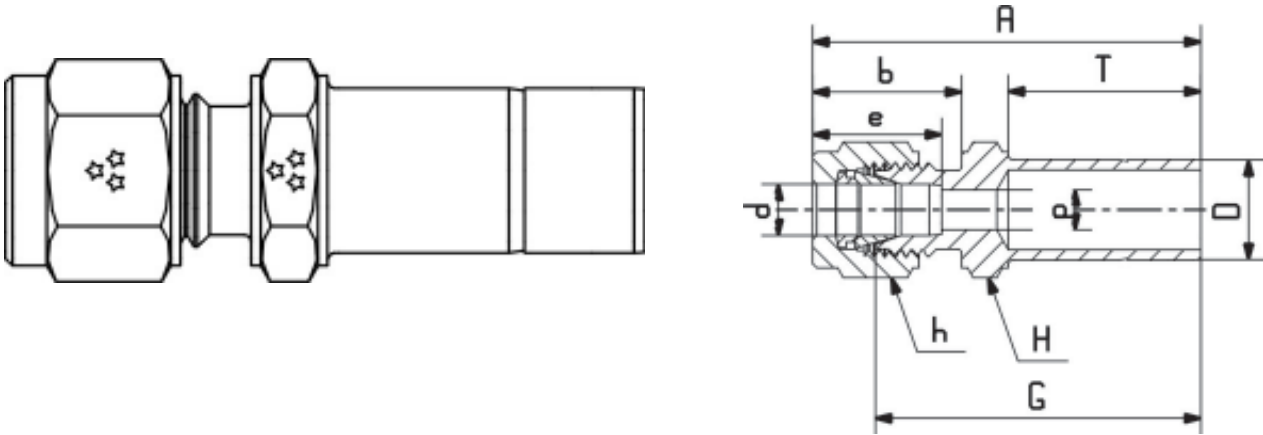
*I für Edelstahl / S für Stahl

 H, h sind Schlüsselweiten
 Sonderabmessungen auf Anfrage

Adaptateur de réduction

Reducer

Reduzierstutzen



TUBE SIZE - METRIC

d	D	Reference	A	b	e	G	h	H	p	T
25	32	ADRS* 25 32	80,5	26,5	31,3	68,3	38	36	22,2	42,1
25	38	ADRS* 25 38	89,2	26,5	31,3	77,0	38	41	22,2	50,8
25	50	ADRS* 25 50	112,5	26,5	31,3	100,0	38	56	22,2	66,7
32	38	ADRS* 32 38	104,1	38,9	41,1	81,8	50	46	27,8	50,8
32	50	ADRS* 32 50	125,2	38,9	41,1	103,2	50	56	27,8	66,7
38	50	ADRS* 38 50	131,3	45,2	50,0	104,0	60	56	34,1	66,7

TUBE SIZE - INCH

d (mm)	D (mm)	Reference	A	b	e	G	h	H	p	T
1" (25,40)	1 1/4" (31,75)	ADRS* 1" 1 1/4"	3,17	1,04	1,23	2 11/16"	1,50	1,42	7/8"	1 21/32"
1" (25,40)	1 1/2" (38,10)	ADRS* 1" 1 1/2"	3,51	1,04	1,23	3 1/32"	1,50	1,61	7/8"	2"
1" (25,40)	2" (50,4)	ADRS* 1 1/4 2"	4,43	1,04	1,23	3 15/16"	1,50	2,20	7/8"	2 5/8"
1 1/4" (31,75)	1 1/2" (38,10)	ADRS* 1 1/4 1 1/2"	4,10	1,53	1,62	3 7/32"	1,97	1,81	1 3/32"	2"
1 1/4" (31,75)	2" (50,4)	ADRS* 1 1/4 2"	4,93	1,53	1,62	4 1/16"	1,97	2,20	1 3/32"	2 5/8"
1 1/2" (38,10)	2" (50,4)	ADRS* 1 1/2 2"	5,17	1,78	1,97	4 3/32"	2,36	2,20	1 11/32"	2 5/8"

*I pour Inox / S pour Acier

H, h sont les largeurs sur le plat
autres dimensions sur demande

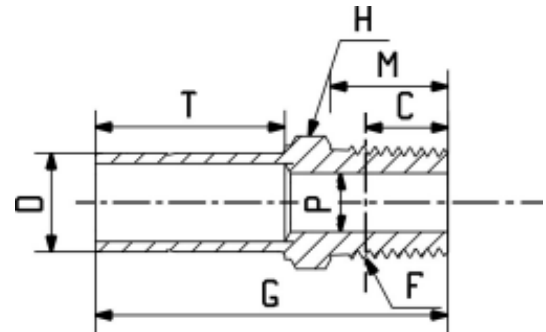
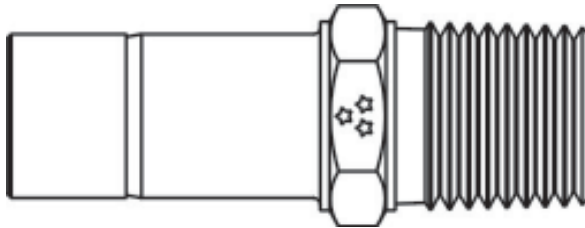
*I for stainless steel / S for Steel

H, h are across hex flats
other dimensions on request

*I für Edelstahl / S für Stahl

H, h sind Schlüsselweiten
Sonderabmessungen auf Anfrage

Adaptateur mâle - conique (NPT/BSPT)
 Male adaptor - tapered (NPT/BSPT)
 Einschraubstutzen - konisch (NPT/BSPT)


TUBE SIZE - METRIC

D	F	Reference	NPT		BSPT		G	H	M	P	T
			C	C	C	C					
32	1 ¹ / ₄ "	ADS* 32 1"1/4***	10,7	10,4	80,2	46	23,8	27,8	42,1		
38	1 ¹ / ₂ "	ADS* 38 1"1/2***	10,7	10,4	96,1	56	26,2	34,1	50,8		
50	2"	ADS* 50 2"***	11,1	13,6	117,5	70	27,0	46,0	66,7		

TUBE SIZE - INCH

D	(mm)	F	Reference	NPT		BSPT		G	H	M	P	T
				C	C	C	C					
1 ¹ / ₄ "	(31,75)	1 ¹ / ₄ "	ADS* 1"1/4 1"1/4***	0,42	0,41	3 ⁵ / ₃₂ "	1,81	1 ⁵ / ₁₆ "	1 ³ / ₃₂ "	1 ²¹ / ₃₂ "		
1 ¹ / ₂ "	(38,10)	1 ¹ / ₂ "	ADS* 1"1/2 1"1/2***	0,42	0,41	3 ²³ / ₃₂ "	2,20	1 ¹ / ₃₂ "	1 ¹¹ / ₃₂ "	2"		
2"	(50,80)	2"	ADS* 2" 2"***	0,44	0,54	4 ⁵ / ₈ "	2,76	1 ¹ / ₁₆ "	1 ¹³ / ₁₆ "	2 ⁵ / ₈ "		

*I pour Inox / S pour Acier
 *** Filet: N (NPT) ou T (BSPT)

*I for stainless steel / S for Steel
 *** Thread: N (NPT) or T (BSPT)

*I für Edelstahl / S für Stahl
 *** Gewinde: N (NPT) oder T (BSPT)

H, h sont les largeurs sur le plat
 autres dimensions sur demande

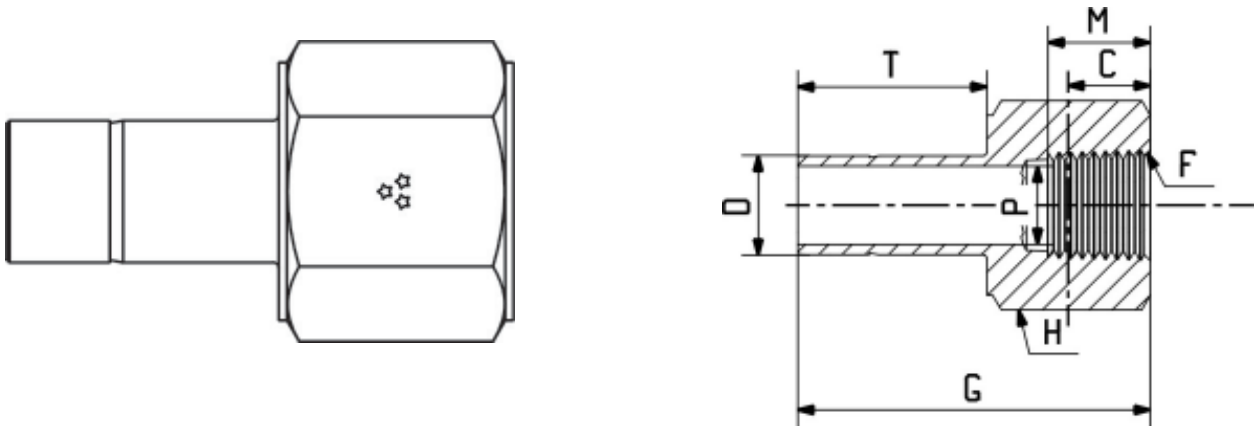
H, h are across hex flats
 other dimensions on request

H, h sind Schlüsselweiten
 Sonderabmessungen auf Anfrage

Adaptateur femelle - conique (NPT/BSPT)

female adaptor - tapered (NPT/BSPT)

Aufschraubstutzen - konisch (NPT/BSPT)



TUBE SIZE - METRIC

D	F	Reference	NPT		BSPT		G	H	M	P	T
			C	C	C	C					
32	1 1/4"	AFS* 32 1"1/4***	10,7	10,4	77,8	46	23,8	27,8	42,1		
38	1 1/2"	AFS* 38 1"1/2***	10,7	10,4	88,9	56	26,2	34,1	50,8		
50	2"	AFS* 50 2"***	11,1	13,6	107,2	70	27,0	46,0	66,7		

TUBE SIZE - INCH

D	(mm)	F	Reference	NPT		BSPT		G	H	M	P	T
				C	C	C	C					
1 1/4"	(31,75)	1 1/4"	AFS* 1"1/4 1"1/4***	0,42	0,41	3 1/16"	1,81	15/16"	1 3/32"	1 21/32"		
1 1/2"	(38,10)	1 1/2"	AFS* 1"1/2 1"1/2***	0,42	0,41	3 1/2"	2,20	1 1/32"	1 11/32"	2"		
2"	(50,80)	2"	AFS* 2" 2"***	0,44	0,54	4 7/32"	2,76	1 1/16"	1 13/16"	2 5/8"		

*I pour Inox / S pour Acier
*** Filet: N (NPT) ou T (BSPT)

*I for stainless steel / S for Steel
*** Thread: N (NPT) or T (BSPT)

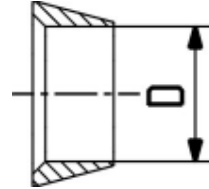
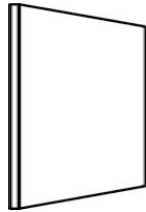
*I für Edelstahl / S für Stahl
*** Gewinde: N (NPT) oder T (BSPT)

H, h sont les largeurs sur le plat
autres dimensions sur demande

H, h are across hex flats
other dimensions on request

H, h sind Schlüsselweiten
Sonderabmessungen auf Anfrage

Bague avant
 Front Ferrule
 Vorderer Klemmring

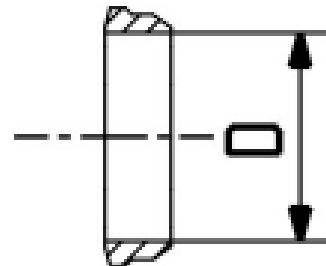

TUBE SIZE - METRIC

D	Reference
32	FF* 32
38	FF* 38
50	FF* 50

TUBE SIZE - INCH

D	(m m)	Reference
1 1/4"	(31,75)	FF* 1 1/4
1 1/2"	(38,10)	FF* 1 1/2
2"	(50,40)	FF* 2"

Bague arrière
 Rear Ferrule
 Hinterer Klemmring


TUBE SIZE - METRIC

D	Reference
32	BF* 32
38	BF* 38
50	BF* 50

TUBE SIZE - INCH

D	(m m)	Reference
1 1/4"	(31,75)	BF* 1 1/4
1 1/2"	(38,10)	BF* 1 1/2
2"	(50,40)	BF* 2"

*I pour Inox / S pour Acier

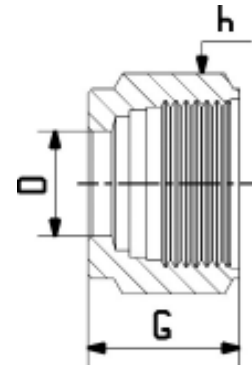
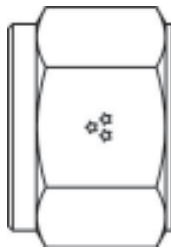
*I for stainless steel / S for Steel

*I für Edelstahl / S für Stahl

Ecrou

Nut

Mutter



TUBE SIZE - METRIC

D	Reference	G	h
32	ES* 32	31,75	50
38	ES* 38	38,10	60
50	ES* 50	52,39	76

TUBE SIZE - INCH

D	(mm)	Reference	G	h
1 1/4"	(31,75)	ES* 1 1/4	1 1/4"	1,97
1 1/2"	(38,10)	ES* 1 1/2	1 1/2"	2,36
2"	(50,40)	ES* 2"	2 1/16"	2,99

*I pour Inox / S pour Acier

H, h sont les largeurs sur le plat
autres dimensions sur demande

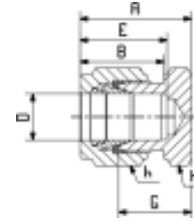
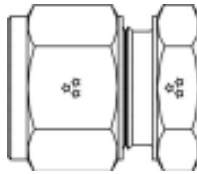
*I for stainless steel / S for Steel

H, h are across hex flats
other dimensions on request

*I für Edelstahl / S für Stahl

H, h sind Schlüsselweiten
Sonderabmessungen auf Anfrage

Bouchon
Cap
Verschlußstopfen


TUBE SIZE - METRIC

D	Reference	A	B	E	G	h	H
32	BPS* 32	53,3	38,9	41,1	31,0	50	46
38	BPS* 38	64,6	45,2	50,0	35,7	60	56
50	BPS* 50	86,6	62,7	67,6	49,21	76	70

TUBE SIZE - INCH

D	(m m)	Reference	A	B	E	G	h	H
1 ¹ / ₄ "	(31,75)	BPS* 1 1/4	2,10	1,53	1,62	1 ⁷ / ₃₂ "	1,97	1,81
1 ¹ / ₂ "	(38,10)	BPS* 1 1/2	2,54	1,78	1,97	1 ¹³ / ₃₂ "	2,36	2,20
2"	(50,40)	BPS* 2"	3,41	2,47	2,66	1 ¹⁵ / ₁₆ "	2,99	2,76

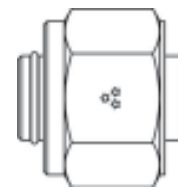
Obtuteur

Plug

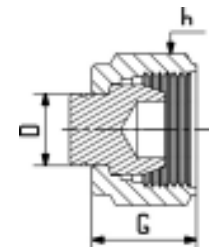
Verschlußstopfen

TUBE SIZE - METRIC

D	Reference	G	h
32	OBS* 32	31,75	50
38	OBS* 38	38,1	60
50	OBS* 50	52,39	76


TUBE SIZE - INCH

D	(m m)	Reference	G	h
1 ¹ / ₄ "	(31,75)	OBS* 1 1/4	1 ¹ / ₄ "	1,97
1 ¹ / ₂ "	(38,10)	OBS* 1 1/2	1 ¹ / ₂ "	2,36
2"	(50,40)	OBS* 2"	2 ¹ / ₁₆ "	2,99



*I pour Inox / S pour Acier

H, h sont les largeurs sur le plat
autres dimensions sur demande

*I for stainless steel / S for Steel

H, h are across hex flats
other dimensions on request

*I für Edelstahl / S für Stahl

H, h sind Schlüsselweiten
Sonderabmessungen auf Anfrage

Classes de pression des filetages
 Acier inoxydable 316L et Acier carbone

Thread pressure ratings
 SS 316L and Carbon Steel

Klassifizierung der Gewindespannungen
 Edelstahl 316L und Stahl

	FILETAGE MÂLE				MALE THREAD			AUSSENGEWINDE			
F	1/16"	1/8"	1/4"	3/8"	1/2"	3/4"	1"	1 1/4"	1 1/2"	2"	
Bar⇒	717	648	517	503	496	469	345	393	324	248	
PSI⇒	10400	9400	7500	7300	7200	6800	5000	5700	4700	3600	

	FILETAGE FEMELLE				FEMALE THREAD			INNENGEWINDE			
F	1/16"	1/8"	1/4"	3/8"	1/2"	3/4"	1"	1 1/4"	1 1/2"	2"	
Bar⇒	434	420	427	345	317	296	283	324	296	255	
PSI⇒	6300	6100	6200	5000	4600	4300	4100	4700	4300	3700	

Consignes concernant le tube
Requirements on tubing
Rohr-Anforderungen

Le matériau utilisé pour les tubes doit répondre aux normes requises et présenter de plus les caractéristiques suivantes :

- La surface doit être absolument lisse.
- Les faces de découpage droites et sans défaut apparent.
- Une dureté de 80 HB pour l'acier inoxydable et de 72 HB pour l'acier carbone.

The tube material must correspond to the respective standards, and requires, the following characteristics :

- The tube surface has to be free from defects, scratches and ovalisation.
- The tube end has to be cut properly and exempt of burrs.
- A hardness of 80 HB for stainless steel and of 72 HB for carbon steel

Das verwendete Rohrmaterial muss der Anwendungstechnik entsprechen und zusätzlich folgende Eigenschaften aufweisen :

- eine riefen- und rillenfreie Oberfläche
- sauber geschnitten und entgratet sein
- eine Härte von 80 HB für Edelstahl und von 72 HB für Stahl

Sélection des tubes

Acier Carbone (ASTM A-179 ou équivalent)

Selection of tubing

Carbon Steel (ASTM A-179 or equivalent)

Rohr-Auswahlkriterien

Stahl (ASTM A-179 oder equivalent)

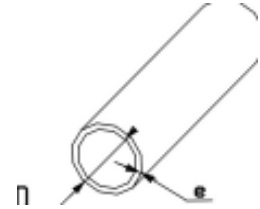
Calculs suivants basés sur :
Pression de service = 137,8 MPa entre -29°C et 38°C
Coefficient de sécurité = 3 basé sur la résistance à la traction de 414 Mpa

Following calculations based on :
Allowable Stress = 137,8 MPa between -29°C and 38°C
Factor of Safety = 3 considering tensile strength to be 414 Mpa

Folgende Berechnungen basieren auf :
Zulässiger Arbeitsdruck = 137,8 MPa zwischen -29°C und 38°C
Mit 3-facher Sicherheit zulässiger Festigkeit von 414 Mpa

TUBE SIZE - METRIC

D	e -	1.5	2	2.5	3	3.5	4	4.5	5	5.5
32	Bar -	110	145	172	221	248	317	345		
38	Bar -		124	138	179	200	255	283	310	351
50	Bar -			103	131	145	186	207	227	255



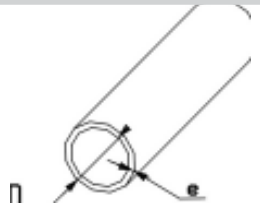
Calculs suivants basés sur :
Pression de service = 20.000 PSI entre -20°F et 100°F
Coefficient de sécurité = 3 basé sur la résistance à la traction de 60.000 PSI

Following calculations based on :
Allowable Stress = 20.000 PSI between -20°F and 100°F
Factor of Safety = 3 considering tensile strength to be 60.000 PSI

Folgende Berechnungen basieren auf :
Zulässiger Arbeitsdruck = 20.000 PSI -20°F und 100°F
Mit 3-facher Sicherheit zulässiger Festigkeit von 60.000 PSI

TUBE SIZE - INCH

D	e -	0.065	0.083	0.095	0.109	0.120	0.134	0.148	0.156	0.180	0.188	0.220
1 1/4"	PSI -	1,600	2,100	2,500	2,900	3,200	3,600	4,000	4,600	5,000		
1 1/2"	PSI -		1,800	2,000	2,400	2,600	2,900	3,300	3,700	4,100	4,500	5,100
2"	PSI -			1,500	1,700	1,900	2,100	2,400	2,700	3,000	3,300	3,700



Sélection des tubes

Acier Carbone (ASTM B-213 ou équivalent)

Selection of tubing

Carbon Steel (ASTM B-213 or equivalent)

Rohr-Auswahlkriterien

Stahl (ASTM B-213 oder equivalent)

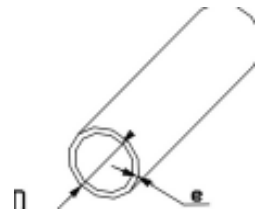
Calculs suivants basés sur :
Pression de service = 137,8 MPa entre -29°C et 38°C
Coefficient de sécurité = 4 basé sur la résistance à la traction de 517 Mpa

Following calculations based on :
Allowable Stress = 137,8 MPa between -29°C and 38°C
Factor of Safety = 4 considering tensile strength to be 517 Mpa

Folgende Berechnungen basieren auf :
Zulässiger Arbeitsdruck = 137,8 MPa zwischen -29°C und 38°C
Mit 4-facher Sicherheit zulässiger Festigkeit von 517 Mpa

TUBE SIZE - METRIC

D	e -	1.5	2	2.5	3	3.5	4	4.5	5	5.5
32	Bar -		165	193	248	283	338			
38	Bar -			159	207	234	276	303	338	351
50	Bar -				152	172	200	221	248	269



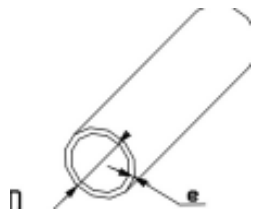
Calculs suivants basés sur :
Pression de service = 20.000 PSI entre -20°F et 100°F
Coefficient de sécurité = 3 basé sur la résistance à la traction de 60.000 PSI

Following calculations based on :
Allowable Stress = 20.000 PSI between -20°F and 100°F
Factor of Safety = 3 considering tensile strength to be 60.000 PSI

Folgende Berechnungen basieren auf :
Zulässiger Arbeitsdruck = 20.000 PSI -20°F und 100°F
Mit 3-facher Sicherheit zulässiger Festigkeit von 60.000 PSI

TUBE SIZE - INCH

D	e -	0.065	0.083	0.095	0.109	0.12	0.134	0.148	0.156	0.18	0.188	0.22
1 1/4"	PSI -		2,400	2,800	3,300	3,600	4,100	4,300	4,900			
1 1/2"	PSI -			2,300	2,700	3,000	3,400	3,600	4,000	4,400	4,900	5,100
2"	PSI -				2,000	2,200	2,500	2,600	2,900	3,200	3,600	3,900



Coefficient K à multiplier aux températures élevées

Factor K to multiply at elevated temperatures

Temperaturabhängiger Korrekturfaktor K

T°F	-20 à 100°F	100 à 150°F	150 à 200°F	200 à 250°F	250 à 300°F	300 à 350°F	350 à 400°F	400 à 450°F	450 à 500°F
T°C	-29 à 38°C	38 à 66°C	66 à 93°C	93 à 121°C	121 à 149°C	149 à 177°C	177 à 204°C	204 à 232°C	232 à 260°C
K	1	1	1	0.99	0.98	0.97	0.96	0.96	0.96

T°F	500 à 550°F	550 à 600°F	600 à 650°F	650 à 700°F	700 à 750°F	750 à 800°F	800 à 850°F	850 à 900°F	900 à 950°F	-950 à 1000
T°C	260 à 288°	288 à 316°C	316 à 343°C	343 à 371°C	371 à 399°C	399 à 427°C	427 à 454°C	454 à 482°C	482 à 510°C	510 à 538°C
K	0.93	0.90	0.89	0.87	0.86	0.84	0.83	0.83	0.82	0.81

Outils divers

Le groupe **ROTAREX** peut fournir divers outils afin d'assurer un bon montage:

- Coupe-tubes
- Ebavureurs de tube
- Clés polygonales à cliquet
- Cintreuses
- Bandes PTFE
- Sprays de détection de fuite
- ...

Various tools

The **ROTAREX Group** supplies various tools for a safe assembly:

- Tube cutters
- Tube de-burring tools
- Ratchet adjustable spanners
- Tube benders
- PTFE tapes
- Leak detection sprays
- ...

Verschiedene Werkzeuge

Zur problemlosen Montage und Betriebsoptimierung kann **ROTAREX** Ihnen folgende Werkzeuge liefern:

- Rohrschneider
- Rohrentgrater
- Steckschlüssel
- Rohrbieger
- PTFE-Streifen
- Lecksuch-Sprays
- ...



Service

Service

Serviceleistungen



Le groupe **ROTAREX** est prêt à se déplacer chez vous afin de vous proposer directement:

- des solutions
- ses autres produits
- des démonstrations
- des formations sur ses produits
- ...

ROTAREX will be happy to visit you for providing you with:

- solutions
- other products
- demonstrations
- product training
- ...

ROTAREX kommt jederzeit gern zu Ihnen. Lassen Sie sich von uns beraten. Wir bieten Ihnen:

- Spezifische Lösungen
- Informationen zu weiteren Produktgruppen
- Demos
- Ausbildung
- ...

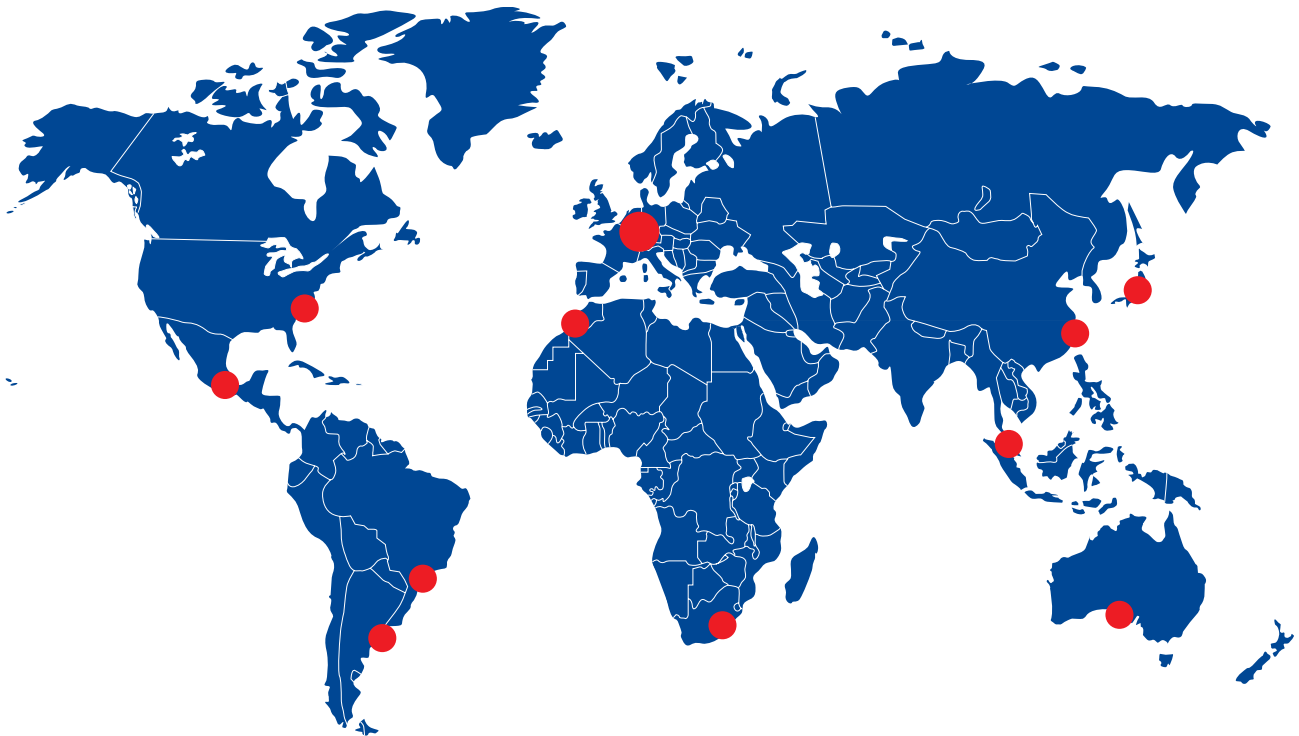
NOTES

email: info@sagana.rotarex.com

website: www.rotarex.com



Headquarters Luxembourg



information