

HIGH PRESSURE HIGH FLOW VALVE FOR OPENING/CLOSING OPERATION

VANNE HAUTE PRESSION POUR OUVERTURE ET FERMETURE

HOCHDRUCVENTIL FÜR ÖFFNEN UND SCHLIESSEN

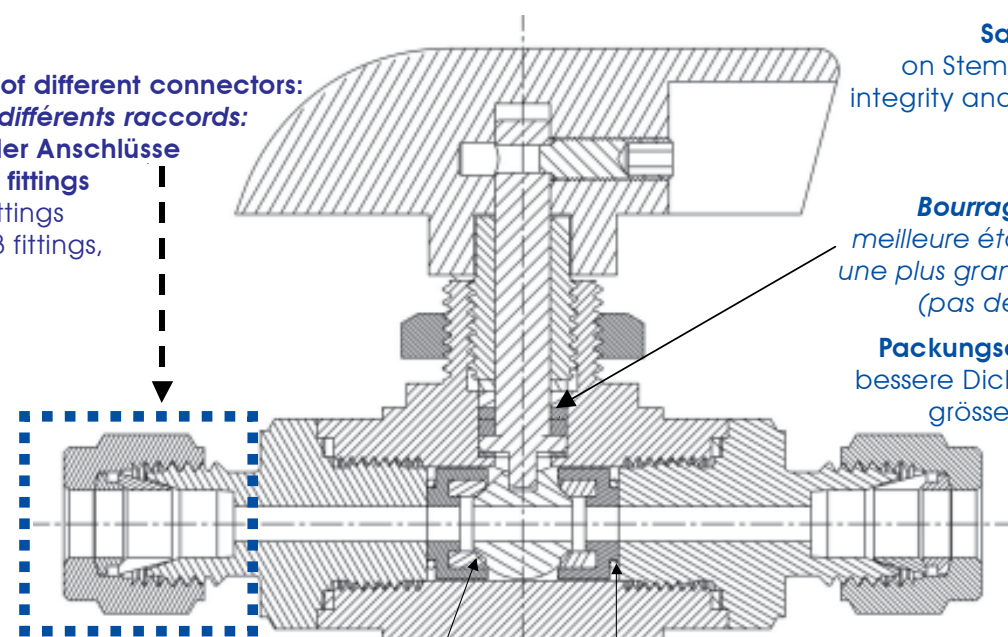
R110 homologation for CNG

Working characteristics :
Caractéristiques de service
Betriebseigenschaften
0 to 300 bar at -40°C to 120°C

Possibility of different connectors:
Choix de différents raccords:

Auswahl der Anschlüsse

- Sagalok fittings
- Gazel Fittings
- DIN 2353 fittings,
- ...



Sandwich packing
on Stem for a better leak integrity and for an extended shut-off cycling (No rubber !!!)

Bourrage PTFE pour une meilleure étanchéité et pour une plus grande durée de vie (pas de caoutchouc!!!)

Packungsdichtung für eine bessere Dichtheit und für ein grösseres Lebensdauer (kein Gummi!!!)

PCTFE seat for a better life duration at high pressure (0-300 bar)

Siège en PCTFE pour une plus grande longévité en haute pression

PCTFE-Sitz für eine längere Lebensdauer bei Hochdruck

Adjusted seat for a better leak integrity for the whole pressure range

Siège compensé pour une meilleure étanchéité sur toute la gamme de pression

Sitz mit Druckausgleich für eine bessere Dichtheit bei allen Betriebsdrücke

FONCTION

Vannes de grand débit et haute pression prévues pour opération ouvert/fermé (2voies)

APPLICATIONS

- Utilisable dans :
- Applications CNG (homologation R110)
 - Instrumentation
 - Conduite hydraulique
 - Conduites pneumatiques
 - Chromatographie
 - Panneau de contrôle
 - Système à vide modéré
 - Recherche chimique
 - Analyse des gaz, etc...

INFORMATIONS TECHNIQUES

Pression de service maximale :
300 bar (4350 psi)
Température maximale :
-40°C (-40°F) à 120°C (248°F)

FUNCTION

High flow and high pressure valves for opening/closing operation

APPLICATIONS

- Use for :
- CNG applications (homologation R110)
 - Instrumentation
 - Hydraulic pipes
 - Pneumatic pipes
 - Chromatography
 - Control panels
 - Moderate vacuum systems
 - Chemical research
 - Gas analysis, etc...

TECHNICAL DATA

Maximum working pressure
300 bar (4350 psi)
Température maximale :
-40°C (-40°F) to 120°C (248°F)

FUNKTION

Ventile für hohe Durchsätze und hochdruck für Auf/Zu-Funktionen

ANWENDUNGEN

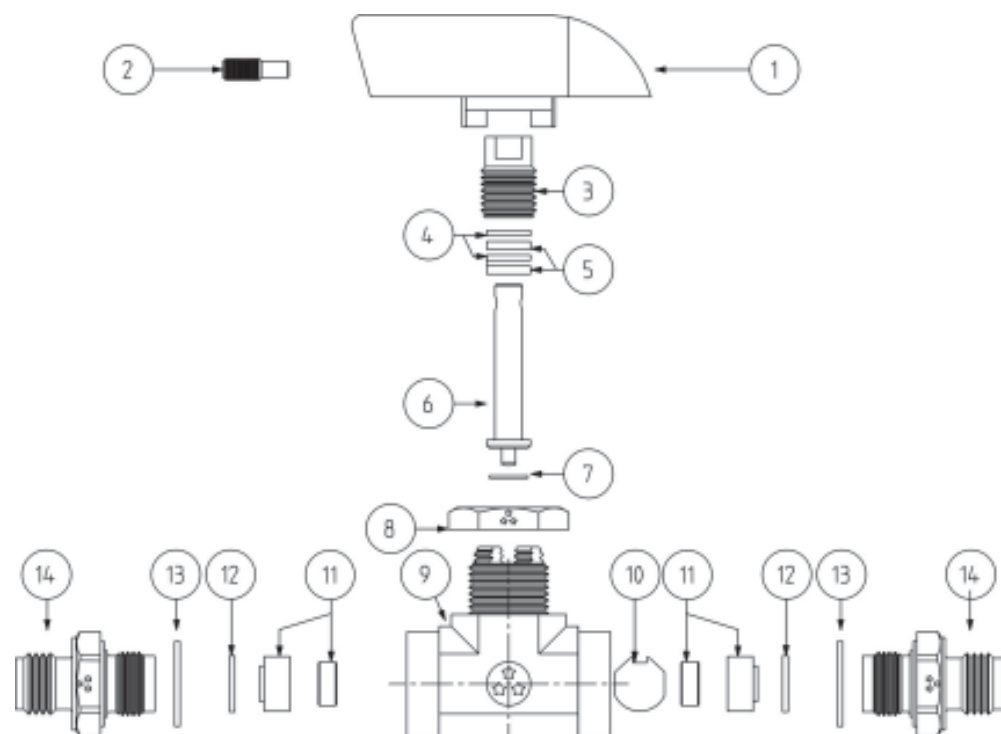
- Einsatz in :
- Erdgas (homologation R110)
 - Geräteausrüstungen
 - Hydrauliksystemen
 - Pneumatiksystemen
 - Chromatographie
 - Schaltpulten
 - Vorvakuumssystemen
 - Chemische Forschung
 - Gasanalyse, usw

TECHNISCHE DATEN

Maximale Betriebsdruck:
300 bar (4350 psi)
Maximale Betriebstemperatur:
-40°C (-40°F) bis 120°C (248°F)



Material Traceability: specific code number on body
Traçabilité de la matière: code spécifique sur le corps
Materialnachweis: Spezifische Kodenummer auf dem Körper



NEW

BV 302



N°	Description	Description	Beschreibung	Orifice de passage - Orifice - Sitzbohrung		
				Ø 3,17	Ø 4,75	Ø 10,3
1	Poignée Nylon	Handle Nylon	Griff Nylon	P2	P3	P4
2	Vis HC Acier	Set screw Steel	Stellschraube Stahl	CHC M4x8	CHC M5x12	CHC M6x16
3	About fileté idem au corps	Gland nut same as body	Gewindeendstück wie Körper	AF2	AF3	AF4
4	Entretoise 316L	Ring 316L	Ring 316L	RP2	RP3	RP4
5	Bouffrage PTFE	Packing PTFE	Packung PTFE	PE2	PE3	PE4
6	Axe de manœuvre 316L	Stem 316L	Welle 316L	A2	A3	A4
7	Joint plat PTFE	Gasket PTFE	Flachdichtung PTFE	JF2	JF3	JF4
8	Contre-écrou idem au corps	Panel nut same as body	Schottmutter wie Körper	ECSI 9	ECSI 10	ECSI 14
9	Corps 316L ou brass	Body 316L or brass	Körper 316L oder brass	CV2	CV3	CV4
10	Boisseau sphérique 316L	Ball 316L	Kugelhahn 316L	BSP2	BSP3	BSP4
11	Siège PTFE ou PCTFE	Seat PTFE or PCTFE	Sitz PTFE oder PCTFE	CS2	CS3	CS4
12	O'ring Nitrile	O'ring Nitrile	O'ring Nitrile	JT2	JT3	JT4
13	Joint plat PTFE	Gasket PTFE	Flachdichtung PTFE	JET2	JET3	JET4
14	Connections idem au corps	Connections same as body	Anschluss wie Körper	Inverser code vanne	Reversed reference	Umgekehrte Bestellnummer

* Inverser code vanne
Ex : sortie de 6,35 RDB, Ø passage 3,17mm: BV2 4S

* Reversed reference
Ex : outlet 6.35 DF, Ø 3.17mm: BV2 4S

* Umgekehrte Bestellnummer
Bsp.: Anschluss mitt 6,35 DRV-Buchse und 3,17mm Sitzbohrung: BV2 4S

BALL VALVE
VANNE A BOISSEAU SPHERIQUE
KUGELHAHN