



SMT

MONO SL20/SI50

Panel mounting point of use in aluminium consisting of one shut off valve VLM200, one low pressure regulator SL20 or SI50 and one low pressure manometer.

APPLICATIONS

Suitable for pure and high purity application into laboratory furniture or panel mounting.

Important notice:

Mono SL20 and Mono SI50 can be used with Oxygen at 30 bar maximum.

KEY FEATURES

- Compact point of use for furniture and laboratories
- Easy to read

BASIC MODEL

- Inlet and outlet connection G3/8 Female
- Bellow regulator SL20/SL20AD/SI50
- Shut off valve VLM/VIM type

OPTIONS

- Inlet and outlet options : double ring fittings

Point d'utilisation en aluminium pour tableaux comprenant 1 vanne d'arrêt de type VLM200, un détendeur de la série SL20 ou SI50 et un manomètre basse pression

APPLICATIONS

Pour les applications de gaz purs et de haute pureté dans les armoires de laboratoires ou sur les tableaux.

Note importante:

Le Mono SL20 et le Mono SI50 sont utilisables avec l'oxygène jusqu'à 30 bar maximum

CARACTERISTIQUES

- Point d'utilisation compact pour armoires de laboratoire
- Facilité de lecture

MODELES DE BASE

- Connexion entrée/sortie G3/8-F
- Détendeur à soufflet SL20/SL20AD/SI50
- Vanne d'arrêt de type VLM/VIM

OPTIONS

- Raccords double bague

Verbraucher aus Aluminium für Tafelbau mit 1 Absperrschieber VLM200, einem Druckminderer SL20 oder SI50 und einem Niederdruckmanometer

ANWENDUNGEN

Für Reingas- und Hochreingas-Anwendungen in Laborschränken oder als Tafelbau.

Wichtiger Hinweis:

Der Mono SL20 und der Mono SI50 können mit Sauerstoff bis maximal 30 bar betrieben werden

TECHNISCHE DATEN

- Kompakter Verbraucher für Laborschränke
- Leichtes Ablesen

BASISMODELLE

- Anschluss Eingang/Ausgang G3/8-F
- Balg-Druckminderer SL20/SL20AD/SI50
- Absperrschieber VLM/VIM

OPTIONEN

- Doppelringkupplungen

STANDARD SPECIFICATION - SPECIFICATIONS STANDARDS - STANDARDSPEZIFIKATIONEN

Inlet pressure max. - pression d'entrée max. - Maximaler Eingangsdruck: 25bar / 360 psi - 50bar / 725 psi
Outlet pressure - Pression de sortie - Ausgangsdruck: 1-3-8-10bar - 14.5-45-116-145 psi
Nominal flow - Débit - Durchfluss: 2-2,5-3-3,5Nm³/h
Leak rate - taux de fuite - Leckrate: 3.10⁻⁷ mbar.l/s He
Temperature range - Température de service - Betriebstemperatur: -20°C to +50°C / -4°F to +122°F
Weight - Poids - Gewicht: ±1,25-1,75kg, 275-385lb

Material - Matière - Material

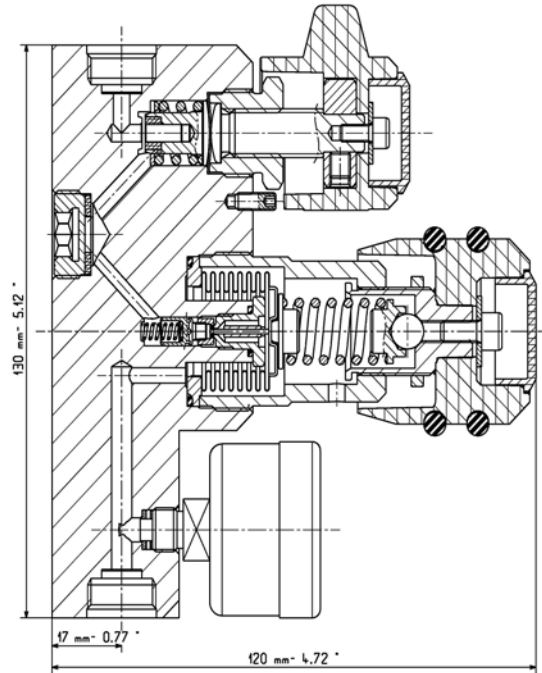
- Body - Corps - Körper:
- Valve seal - Joint - Dichtung:
- O-ring - Joint Torique - O-ring:
- Diaphragm - Membrane - Membrane:
- Bellows - Soufflets - Faltenbalg

Anodised aluminium Aisi 316L
PCTFE & EPDM
EPDM
Hastelloy®
Bronze/AISI316L

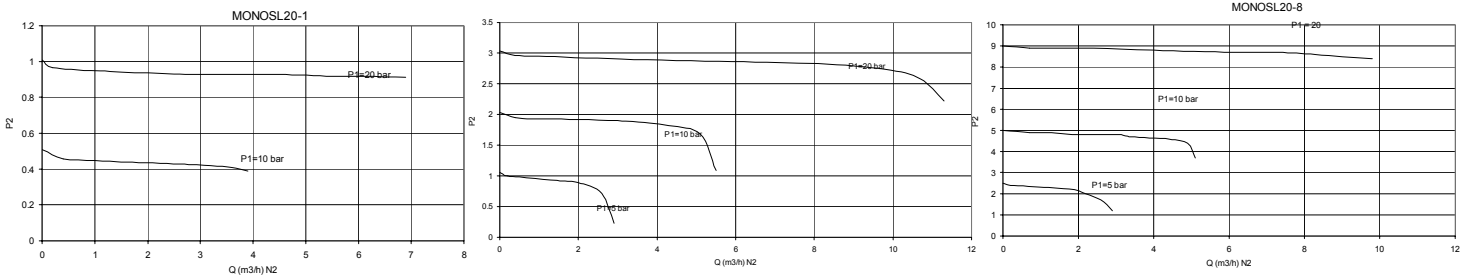


SMT

MONO SL20/SI50



**Dimensions -Dim.- Masse:
130x60x120mm**



CHARACTERISTICS - CARACTERISTIQUES - KARAKTERISTIKEN

| Ref. | Body Corps Körper | | Female ports - Raccords femelles - Innengewinde | | Pressure - Pression Druck (bar) | |
|------------|---|--------------------|---|-----------------------------|------------------------------------|-----------------------------|
| | chrome plated Brass Laiton chromé verchromtes Messing | Stainless steel | inlet entrée Eingang | outlet sortie Ausgang | inlet entrée Eingang | outlet sortie Ausgang |
| MonoSL20 | • | | G 3/8 | G 3/8 | 50 | 1/3/8/10 |
| MonoSI50 | | • | G 3/8 | G 3/8 | 50 | 1/3/8/10 |
| MonoSL20AD | • | | G 3/8 | G 3/8 | 25 | 1,3 |

ORDERING - COMMANDER - BESTELLEN

When ordering, please specify: - Pour commander veuillez spécifier - Bei Bestellungen bitte angeben
(example - exemple - Beispiel)

- Description - Description - Beschreibung: Mono SL20/1
- Type of gas - Type de gaz - Gastyp: N₂
- Port details - type de raccord - Gewindetyp: G3/8.F
- Options - Options - Optionen: DR 6mm

